

Description générale :



Documentations :

- Descriptif
- Sur demande : PV étalonnage

Type de matériel : Contacteur et indicateur de niveau
Référence du matériel : CF4
Lieu de fabrication : CE

Référence :

- ✓ Modèle 1 : CF4 : Jauge électrique pour tous types de réservoirs
- ✓ Modèle 2 : CF4 RD : Jauge électrique avec report à distance et indicateur analogique
- ✓ Modèle 3 : CF4 RD SIA : Jauge électrique avec report à distance sans indicateur analogique

Application :

- ✓ Pour le jaugeage, remplissage et visualisation du niveau dans des cuves ou réservoirs :
 - Réservoirs ou nourrice de carburant (fuel)
 - Stockage d'huile
 - Eau glycolée
 - Eau de pluie

Description :

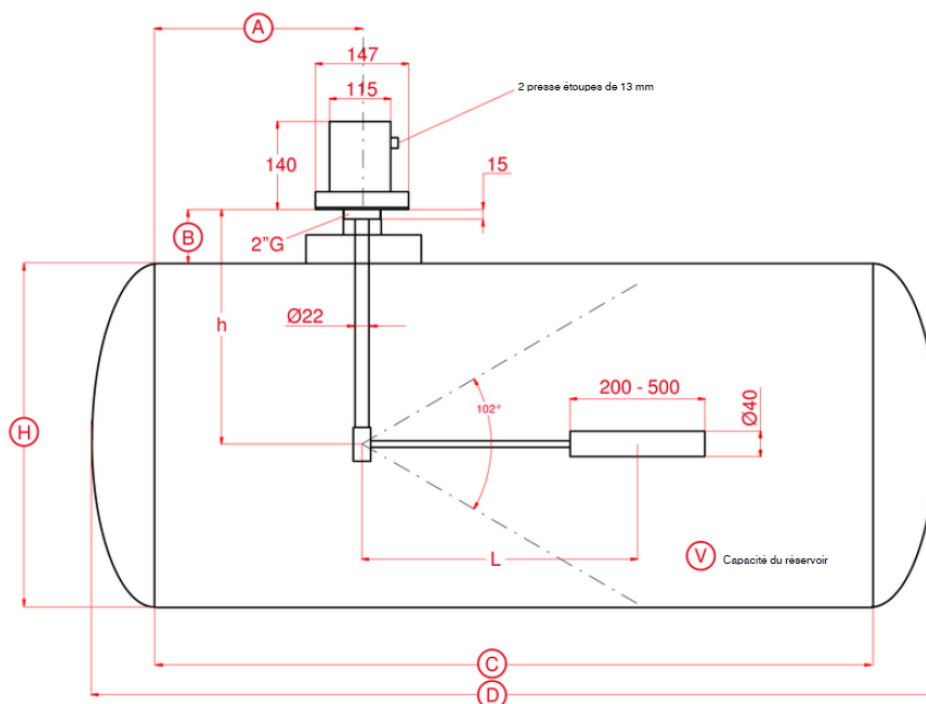
- ✓ Sous la poussée du fluide, le flotteur entraîne une tige solidaire d'un renvoi d'angle 90°.
- ✓ Ce mouvement peut agir sur une aiguille associée à un cadran gradué, des contacts, et/ou un potentiomètre qui délivrera une valeur ohmique image de la mesure.
- ✓ La jauge se positionne sur le haut de la cuve.

- ✓ L'appareil est disponible en plusieurs versions selon les fonctions requises :
 - 1 sortie continue (Ω)
 - Visualisation sur cadran
- ✓ Pour faciliter la lecture, le niveau est visible sur 2 faces opposés.
 - 1 à 3 contacts secs
 - Sur demande, possibilité d'avoir 5 contacts

Caractéristiques techniques :

- ✓ Matériaux : Acier, Nylon
- ✓ Flotteur : PVC expansé
- ✓ Joint Bride : en liège
- ✓ Montage : Raccord 2" GAZ Mâle
- ✓ Tête de Jauge IP54
- ✓ Pression : Atmosphérique
- ✓ Température : De 0 à 40 °C
- ✓ Longueurs
- ✓ Modèle 1 : de 250 à 1100 mm
- ✓ Modèle 2 : de 1100 à 3000 mm
- ✓ Graduation : Litres
- ✓ Contact(s), réglage par défaut :
 - Fonction remplissage : Marche à 50% et Arrêt à 80% (contact simple, 10 A, 230 V, libre de potentiel)
 - Alarme niveau haut : 90% (contact inverseur, 10 A, 230 V, libre de potentiel)
 - Alarme niveau bas : 30% (contact inverseur, 10 A, 230 V, libre de potentiel)
- ✓ Autres réglages possibles de 10 à 90 % sur demande.

Schéma d'encombrements :



Les cotes A, B, C, D, H et la capacité du réservoir (V) sont à fournir par le client.
Si le réservoir a une forme rectangulaire, le client doit également préciser sa largeur.