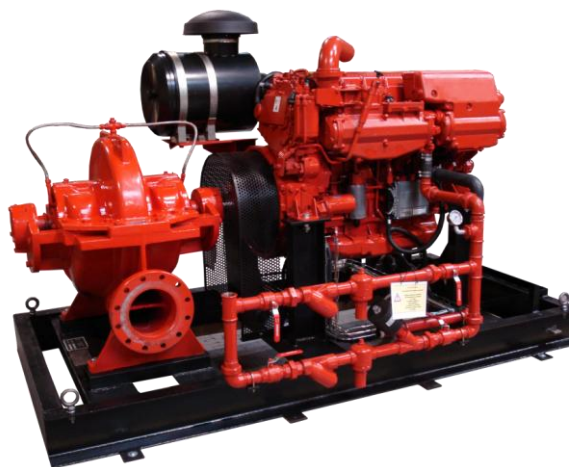


## Description générale :



## Documentations :

- Data sheet pompe
- Plan du motopompe
- Notices techniques
- Schémas électriques
- PV d'essai hydraulique sur demande

Type de matériel	: Motopompe pour réseaux sprinkler et risques spéciaux
Référence du matériel	: MTP NFPA20
Lieu de fabrication	: CE
Standards	: Règle NFPA20
Fluide	: eau incendie, propre
Débit :	: de 0 à 1000m <sup>3</sup> /h
Pression	: jusqu'à 12 bars (autres pressions sur demande)
Tension de l'instrumentation	: 12V ou 24V
Tension de l'alimentation	: MONO 240 V – Puissance nécessaire : 3000 W

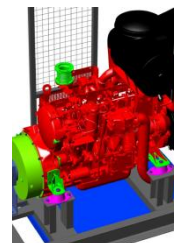
## Pompe :

- ✓ Choix 1 : Pompe à volute
  - Capacité pompe : de 0 au point à 150 % du débit nominal
  - Corps en fonte JL1040
  - Roue : bronze CC480 K ou inox 316L
  - Etanchéité : garniture tresse
  - Brides : ISO PN16, EN1092-2
  
- ✓ Choix 2 : Pompe à plan de joint
  - Capacité pompe : de 0 au point à 150 % du débit nominal
  - Corps en fonte JL1040
  - Roue : bronze CC480 K ou inox 316L
  - Etanchéité : garniture tresse
  - Brides : ISO PN16, EN1092-2



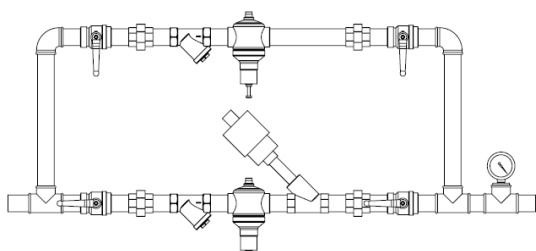
### Moteur diesel :

- ✓ Puissance conforme à la règle incendie
- ✓ Puissance conforme aux conditions d'installations : température et altitude
- ✓ Préchauffage moteur
- ✓ Injection mécanique
- ✓ Equipements :
  - Démarreur
  - Filtres air, huile, gasoil
  - Levier de commande accélérateur

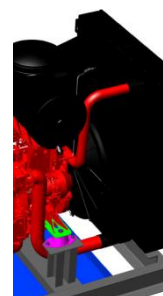


### Refroidissement moteur :

- ✓ Standard : par échangeur
  - Echangeur eau/eau
  - Rampe de refroidissement à alimenter en refoulement de pompe



- ✓ Option : Radiateur soufflant



### Armoires de commande :

- ✓ Solutions :
  - NFPA 20
  - ULFM
- ✓ Fiches techniques disponibles



### Accessoires du package :

- ✓ Accouplement
- ✓ Silencieux d'échappement
- ✓ Compensateur d'échappement
- ✓ 2 jeux de batterie
- ✓ Protection parties chaudes
- ✓ Protection machine tournante
- ✓ Faisceau électrique pour raccordement armoire (3m)

## Châssis et peinture :

- ✓ Fer UPN
- ✓ Antirouille + couche de finition : 130 microns
- ✓ Pâte de mise à la terre
- ✓ Protection machines tournantes

## Dimensions :

- ✓ Entre L 2000 \* I 800mm et L 3000mm \* I 1250mm selon taille

## Options :

- ✓ Matériel :
  - Capteur de pression câblé sur l'armoire
  - Compensateur de dilatation aspiration de pompes
  - Bac d'amorçage et ses accessoires
  - Pièces de rechange (kit APSAD fourni automatiquement avec groupe APSAD R1)
- ✓ Brides de pompe en norme ANSI
- ✓ Matériaux pompe adaptés pour de l'eau de mer
- ✓ Certificats matières 2.2 ou 3.1
- ✓ PV test hydraulique du fabricant de la pompe
- ✓ PV test du moteur diesel
- ✓ PV test armoire de commande
- ✓ Autre : nous consulter