

Description générale :



Documentations :

- Data sheet
- Dimensions
- Schémas électriques
- Plan de bornier
- Sur demande : PV test

Type de matériel : Armoire de commande pour pompe jockey
 Référence du matériel : ACPJ- A2P
 Lieu de fabrication : CE

Dimensions :

500 * 500 * 250mm

Descriptif :

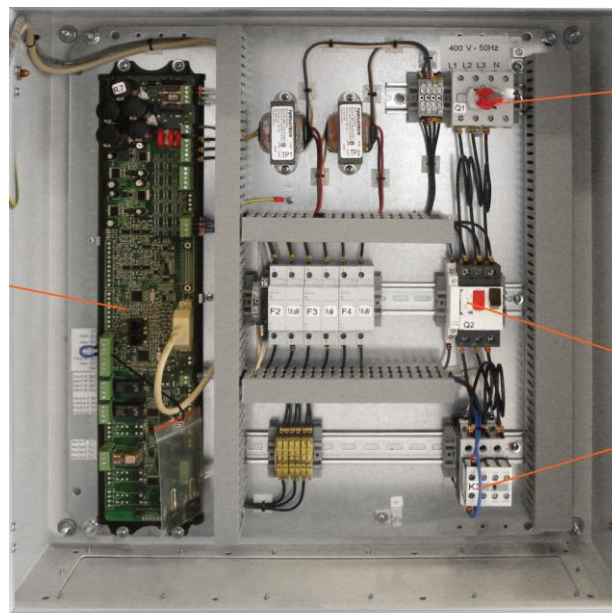
- ✓ Les armoires de commandes sont conçues pour contrôler une pompe jockey servant à maintenir la pression d'eau dans un réseau anti-incendie. L'installation d'un contrôleur de pompe d'appoint prévient le départ inopiné de la pompe principale anti-incendie dû aux petites fuites.
- ✓ Les contrôleurs sont fournis avec interface électronique. Celui-ci est fixé sur le devant du boîtier donnant accès à tous les ajustements, avec la porte fermée. Cela permet à l'opérateur d'ajuster tous les paramètres nécessaires. Entre autres, les seuils de pression de départ et d'arrêt, les temporisations de départ et d'arrêt, l'unité de pression
- ✓ Des indicateurs visuels à LED affichent la marche moteur pour départ manuel, la marche moteur pour départ automatique.
- ✓ Le circuit de puissance inclut un sectionneur principal avec poignée rotative entre-barrée mécaniquement avec la porte, ainsi qu'une protection thermomagnétique réglable et un contacteur de puissance.

Démarrage, tensions, puissance :

- ✓ Démarrage direct
- ✓ ou démarrage étoile/triangle
- ✓ Puissance : de 1,1 à 7,5 kw
- ✓ Tension : MONO 220 V ou TRI 400 V

Caractéristiques standards :

- ✓ Homologuée auprès du CNPP*
- ✓ Coffret IP66
- ✓ Interface opérateur
- ✓ Sectionneur d'isolement 4 pôles
- ✓ Boîtier verre dormant avec clés de réserve
- ✓ Pré perçage pour entrée des câbles
- ✓ Surveillance automatique des CPU
- ✓ Surveillance ordre des phases
- ✓ Circuit de contrôle et circuit signalisation indépendant
- ✓ Supervision de la pression
 - Un pressostat à hystérésis ou
 - Un pressostat de départ + un pressostat d'arrêt
- ✓ Reports d'alarme
 - Manque tension
 - Défaut
 - Niveau bas bac antigel



Interface opérateur :

- ✓ Témoin lumineux vert « Sous Tension » alimenté par tension de ligne
- ✓ Témoin lumineux (LED) pour Pompe Jockey
 - Marche
 - Défaut
 - Niveau bas bac d'antigel
 - Surveillance ligne presso-statique
 - Mode auto
 - Mode non-auto
- ✓ Sélecteur métallique trois positions à clé
 - Pressostat
 - Auto - Arrêt - Manuel
 - Réarmement
- ✓ Bouton Poussoir
 - Test signalisation
 - Marche - Arrêt

